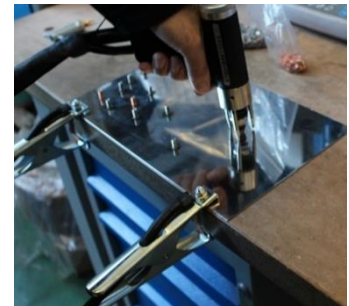


# SALDATRICE A SCARICA DI CONDENSATORI

## RS SW-10



Alte prestazioni ed alta versatilità per  
utilizzo di perni a saldare in tutte le leghe

**R.S. Service S.r.l.**

24050 Mornico al Serio (Bg) v. Fornace, snc Tel. 035 4428731-2-3  
web [www.rsservice.eu](http://www.rsservice.eu) - E-mail [info@rsservice.net](mailto:info@rsservice.net)

## CARATTERISTICHE TECNICHE:

TIPO	MODELLO RS SW-10
Tensione di alimentazione	230 V - 60 Hz
Potenza assorbita	900 W
Max $\varnothing$ saldabile FERROSI mm	3 - 10
Max $\varnothing$ saldabile INOX mm	3 -10
Max $\varnothing$ saldabile ALLUMINIO mm	10
Pezzi Max saldabili al minute	10-30
Capacità uF	99.000
Tempo Max ricarica al secondo	5.0
Potenza Max assorbita dalla rete	900 W
Grado di protezione	IP 23
Dimensioni	22 X 45 X 32
Peso Kg	20.0

Questa macchina è compatta e leggera nel design, unica nella forma e molto comoda da spostare in loco. E' inoltre dotata di una pistola per saldatura in configurazione standard con **cavo lungo 3 metri**. Ha buone caratteristiche dinamiche e può adattarsi alla saldatura continua in varie posizioni.

Alta affidabilità del sistema di controllo, buon effetto di risparmio energetico e forte potere di saldatura. **Può saldare perni di diverse misure (da 3 a 10 mm)**, ha una buona compatibilità con **tutti i tipi di materiali** e una forte adattabilità.

Può essere utilizzata per la saldatura di vari materiali metallici, riducendo notevolmente i costi di saldatura. Il tempo di lavoro è breve e la saldatura viene completata in un istante.

Questa macchina ha buone prestazioni anti-interferenza, elevata intensità di saldatura, arco stabile, facile controllo del bagno di saldatura, poca influenza della zona calda e rende difficile ossidare e deformare il materiale di base, in modo che il materiale di saldatura e il materiale di base si sciolgano davvero in uno.

### R.S. Service S.r.l.

24050 Mornico al Serio (Bg) v. Fornace, snc Tel. 035 4428731-2-3  
web [www.rsservice.eu](http://www.rsservice.eu) - E-mail [info@rsservice.net](mailto:info@rsservice.net)

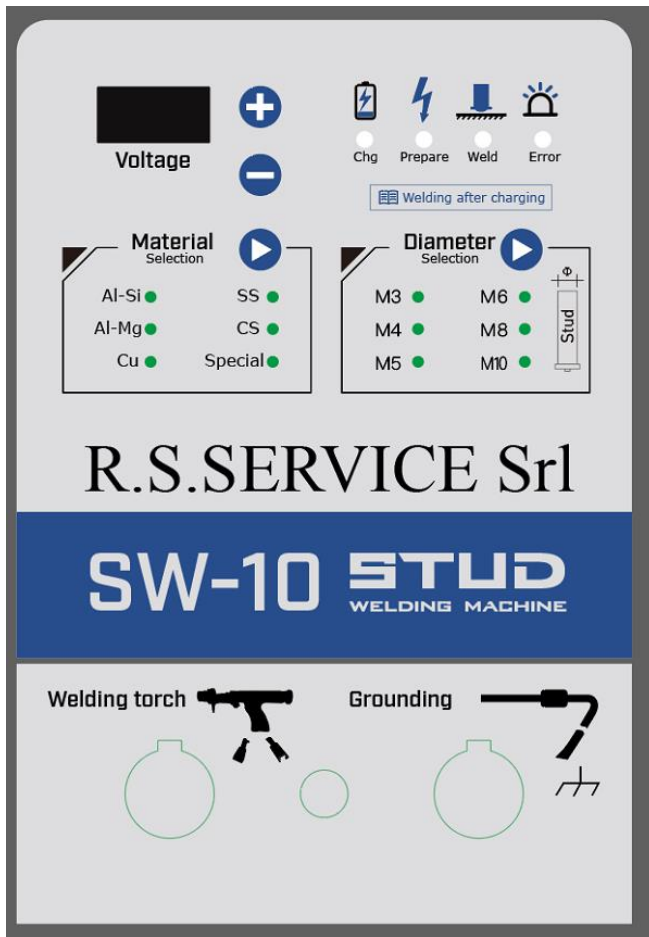
La traccia di saldatura è piccola, il giunto di saldatura è liscio ed uniforme. Può saldare, perni a saldare in tutte le leghe in un modo molto semplice. Pertanto, la macchina trova una vasta gamma di applicazioni in vari settori:

nella costruzione navale, caldaia, produzione di recipienti a pressione, installazione strutturale in metallo, lavorazione e produzione di parti strutturali in metallo, automobile, produzione di locomotive e vagoni ferroviari, produzione di ascensori, costruzione di strutture in acciaio composito e la costruzione di ponti e altre industrie...

- corrente costante - la carica a corrente variabile è adottata per ridurre l'impatto sul trasformatore di controllo principale e sulla rete elettrica;
- controllo di tensione di precisione, in modo che l'errore di ciascuna tensione di lavoro non sia superiore a 0,2 v
- la tensione di saldatura può essere regolata senza interruzioni. Se l'impostazione è troppo alta, il valore impostato può essere richiamato direttamente, questa operazione non necessita di interruzione di corrente;
- se la temperatura delle parti chiave della macchina è troppo elevata, il circuito di protezione automatica verrà avviato e funzionerà di nuovo dopo che la temperatura diminuirà per evitare che il trasformatore principale venga bruciato e altri componenti chiave.
- Questa macchina ha la funzione di protezione da surriscaldamento. Quando la temperatura del trasformatore principale raggiunge la temperatura di avvertimento, la spia anomala (rossa) si accende.

### **R.S. Service S.r.l.**

24050 Mornico al Serio (Bg) v. Fornace, snc Tel. 035 4428731-2-3  
web [www.rsservice.eu](http://www.rsservice.eu) - E-mail [info@rsservice.net](mailto:info@rsservice.net)



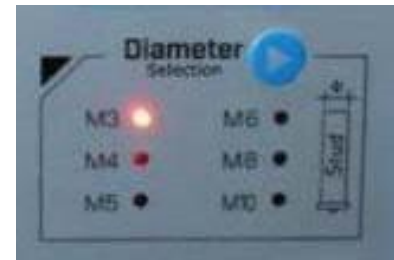
1 aumento di tensione 2 diminuzione di tensione 3 selezione del materiale di saldatura 4 selezione del diametro del chiodo di saldatura 5 carica (luce verde) 6 completamento della carica (luce gialla) 7 completamento della saldatura (luce rossa) 8 guasto della macchina (luce blu) 9 interfaccia pinza di messa a terra 10 interfaccia pinza di messa a terra 11 interfaccia interruttore a pedale 12 interfaccia pistola per saldatura perni

#### LA CONFEZIONE COMPRENDE:

1、 Saldatrice a scarica capacitiva	1 pezzo
2、 Pistola a contatto	1 pezzo
3、 Cavo di massa a terra	1 pezzo
4、 Pinze da M3 A M8	5 pezzi
5、 Manuale di uso e manutenzione	1 pezzo

#### R.S. Service S.r.l.

24050 Mornico al Serio (Bg) v. Fornace, snc Tel. 035 4428731-2-3  
web [www.rsservice.eu](http://www.rsservice.eu) - E-mail [info@rsservice.net](mailto:info@rsservice.net)



## Regolazione di tensione di saldatura

Materiale di saldatura	Diametro perno 3	Diametro perno 4	Diametro perno 5	Diametro perno 6	Diametro perno 8
	Laminata a freddo	55-65	70-85	85-105	110-125
Laminata a caldo	65-80	80-100	95-120	120-140	165-185
Piastra zincata	75-95	90-115	105-135	130-155	175-200

In base al materiale e allo spessore del materiale di base saldato e al diametro del perno saldato, proponiamo i seguenti valori di tensione solo come riferimento.

## R.S. Service S.r.l.

24050 Mornico al Serio (Bg) v. Fornace, snc Tel. 035 4428731-2-3  
 web [www.rsservice.eu](http://www.rsservice.eu) - E-mail [info@rsservice.net](mailto:info@rsservice.net)

**Imballaggio:**

Le macchine sono adeguatamente imballate per il trasporto su Nostro automezzo.  
A richiesta la macchina puo' essere spedita previo imballo in cassa

**Esclusioni:**

Sono escluse dalla fornitura:

- Utilità (energia elettrica, aria compressa)
- Cavi e tubi di connessione alla rete elettrica / Pneumatica

**Garanzia:**

- 1 anno Integrale su pezzi e mano d'opera

**Consegna:**

- Da concordare

**Trasporto:**

- Al costo se effettuato a mezzo corriere
- A mezzo Nostro automezzo con inclusa Installazione (esclusi collegamenti elettrici e pneumatici) ed istruzione, effettuata direttamente da Nostro personale. Le tariffe per il trasporto sono da definire in fase d'ordine.

**R.S. Service S.r.l.**

24050 Mornico al Serio (Bg) v. Fornace, snc Tel. 035 4428731-2-3  
web [www.rsservice.eu](http://www.rsservice.eu) - E-mail [info@rsservice.net](mailto:info@rsservice.net)