

INSERTATRICE PER FASTENERS AUTOAGGANCIANTI

RS 518



Alte prestazioni ed alta versatilità per
utilizzo sia in manuale che in automatico

R.S. Service S.r.l.

24050 Mornico al Serio (Bg) v. Fornace, snc Tel. 035 4428731-2-3
web www.rsservice.eu - E-mail info@rsservice.net

CARATTERISTICHE TECNICHE:

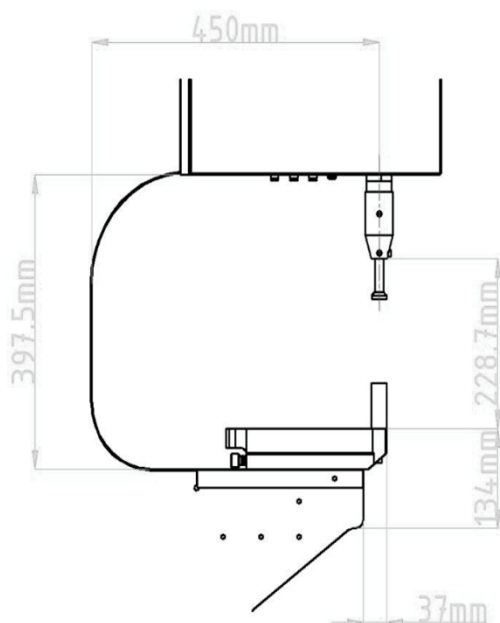
TIPO	MODELLO RS 518
Profondità dell'incavo	450 mm
Altezza max dell'incavo	400 mm
Corsa punzone	200 mm
Velocità avvicinamento punzone superiore	52mm / sec
Sistema di protezione anti-schiacciamento (mani e dita)	Sistema di presenza conduce elettrica
Pressione massima	56Kn(6T)
Punto morto superiore	10mm - 200mm
Tipo di azionamento	idraulico
Precisione nella ripetizione della pressione imposta	+/- 1%
Visualizzatore per posizionamento pezzo	Opzionale LASER
Misure di ingombro (mm)	H x L x P 2050 - 1100 - 950
Altezza tavolo di lavoro	Da 970 a 1050 mm REGOLABILE
Peso lordo della macchina	530 kg
Potenza/tensione di alimentazione dell'ingresso	2.2 kW trifase 380V più neutro

Soluzioni per particolari esigenze:

Nel caso le misure standard dell' incavo (altezza – profondità e spessore) non riescano a permettere l'inserimento dei fasteners in manufatti particolarmente complicati, la ditta **R.S. SERVICE S.r.l.**, è in grado di studiare e realizzare prodotti atti a soddisfare le svariate esigenze che spesso si presentano presso i nostri clienti, risolvendo così i problemi relativi all'applicazione delle varie tipologie di inserti.

R.S. Service S.r.l.

24050 Mornico al Serio (Bg) v. Fornace, snc Tel. 035 4428731-2-3
web www.rsservice.eu - E-mail info@rsservice.net



Dimensioni e caratteristiche tecniche:

- Profondità incavo: mm 450
- Altezza massima dell'incavo: mm 450
- Corsa massima punzone: mm 200
- Velocità avvicinamento punzone mm 50/sec.
- Sistema di sicurezza anti schiacciamento
Mani/dita: Sistema di presenza conduzione elettrica
- Pressione massima: 56 Kn (6 Ton)
- Punto morto superiore regolabile da mm 10 / mm 200
- Tipo di azionamento: Idraulico
- Serbatoio olio: Lt. 46
- Impianto raffreddamento olio idraulico: SI
- Misure di ingombro H x L x P: mm 2.100 – mm 1300 – mm 950
- Peso lordo: Kg. 530
- Potenza installata: 2,2 KW
- Alimentazione in ingresso: Trifase 380Va + Neutro

Principali caratteristiche funzionali sistema di inserimento fasteners mod. 518, che e' in grado di fornire all'operatore:

- Piena protezione in modalità di funzionamento, essendo in grado di garantire di evitare operazioni pericolose durante la fase di pressata.
- Grande semplicità di utilizzo, è possibile regolare in modo intuitivo pressione di lavoro e corsa di lavoro del punzone.
- Velocità di esecuzione

R.S. Service S.r.l.

24050 Mornico al Serio (Bg) v. Fornace, snc Tel. 035 4428731-2-3
web www.rsservice.eu - E-mail info@rsservice.net

- Possibilità (se previsto all'acquisto) di dotare la macchina di sistema di asservimento fasteners automatico
- Effettuare ridotta manutenzione pur garantendo grande affidabilità.
- Tutti componenti installati sono di elevata affidabilità e facilmente reperibili sul mercato.



**Regolazione rapida della forza di pressatura,
sempre visualizzabile durante ogni ciclo di lavoro**

grande facilità e rapidità nell'effettuare precise regolazioni per lavorare materiali tenaci o particolarmente teneri come ad es. le schede PC. Il tempo richiesto per cambiare forza di lavoro richiede circa 10 secondi.

Il Pannello di controllo consente:



- **Regolare punto morto superiore**
- **Punto morto inferiore (si regola automaticamente)**
- **Corsa del punzone**
- **Bottone di emergenza**
- **Luce di marcia**
- **Selettore a chiave per escludere il sistema di lavoro A ciclo automatico.** (escludendo il sistema di sicurezza Macchina richiede una pressione del pedale per avvicinare Il punzone ed una seconda pressione per autorizzare la pressatura).

R.S. Service S.r.l.

24050 Mornico al Serio (Bg) v. Fornace, snc Tel. 035 4428731-2-3
web www.rsservice.eu - E-mail info@rsservice.net



Limitatore di potenza massima indipendente dall'operatore

Sistema di raffreddamento impianto idraulico.



Cilindro idraulico e fissaggio al corpo macchina

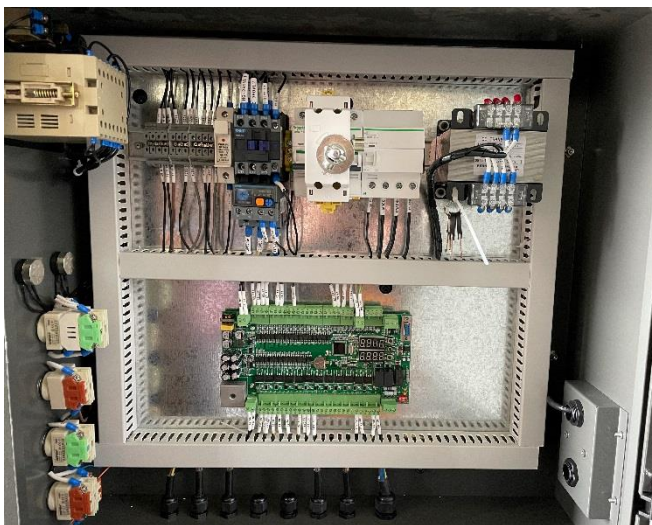


Immagine del quadro elettrico e scheda di comando. Tutta la componentistica e di facile reperibilità sul mercato

R.S. Service S.r.l.

24050 Mornico al Serio (Bg) v. Fornace, snc Tel. 035 4428731-2-3
web www.rsservice.eu - E-mail info@rsservice.net

Configurazione standard del mod. 518

Sistema di inserimento fasteners:	Come sopra descritto
Pannello di controllo:	Incluso
Pedaliera a doppio pedale:	Incluso
Scambiatore di calore:	Incluso
Libretto uso e manutenzione:	Incluso
Schema elettrico:	Incluso
Certificazione CE:	Inclusa

Accessori a richiesta consigliati :



Predisposizione alimentatore automatico:

Consigliato in caso di produzione con una grande quantità in serie per il medesimo tipo di inserto, aumenta notevolmente la produttività di almeno tre volte il tempo di lavorazione manuale.



Conta pezzi a tripla funzione:

- Counter Conta i cicli di lavoro
- Display per il conteggio dei pezzi in lavorazione
- Impostazione n° di fasteners inseriti per singolo ciclo



Puntatore Laser

- Visualizza con un puntino rosso il punto di inserimento sulla lamiera, rendendo agevole la visualizzazione dell'esatto foro della matrice

R.S. Service S.r.l.

24050 Mornico al Serio (Bg) v. Fornace, snc Tel. 035 4428731-2-3
web www.rsservice.eu - E-mail info@rsservice.net



KIT UTENSILI STANDARD che comprende:

Set Matrici (una per tipo) per utilizzare:

Dadi autoaggancianti M3 – M4 – M5 – M6 – M8

Perni autoaggancianti M3 – M4 – M5 – M6 – M8

Distanziali autoag.ti M3 (d.4,2) - M3 (d.5,4) – M4/M5(d.7,2)

N° 2 Punzoni uno a profilo stretto e uno a profilo largo

Set brugole da mm 0,5 a mm 10,0

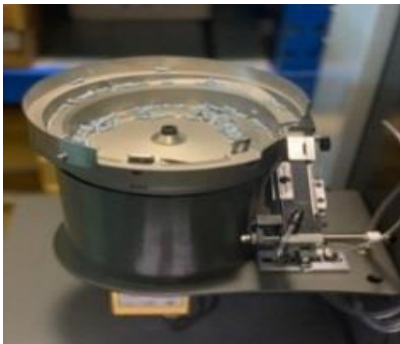
N° 1 Set molle di ricambio sicurezza punzone

N° 2 chiave apertura scatola utensili



Torretta manuale a 4 posizioni:

Permette di installare sulla macchina 4 diverse matrici, Questo accessorio rende molto rapido il passaggio da una matrice all'altra, in quanto ruotando la base di fissaggio, in base alle esigenze di lavorazione l'operatore non deve sostituire la matrice sulla macchina ma solo ruotare la torretta.



Alimentatore Automatico:

Consigliato in caso di produzione con una grande quantità in serie per il medesimo tipo di inserto. La macchina che installa l'alimentatore automatico aumenta notevolmente la produttività rispetto al ciclo di lavorazione manuale. Il risparmio di tempo dipende dal tipo di inserti usati e dalla dimensione dei manufatti.

L'alimentatore sostituendo i kit tensili, è in grado di alimentare tutti i tipi di fasteners utilizzabili con il mod. 824.



Piano di appoggio regolabile amovibile

Montato su ruote, facilmente bloccabile o asportabile.

R.S. Service S.r.l.

24050 Mornico al Serio (Bg) v. Fornace, snc Tel. 035 4428731-2-3
web www.rsservice.eu - E-mail info@rsservice.net



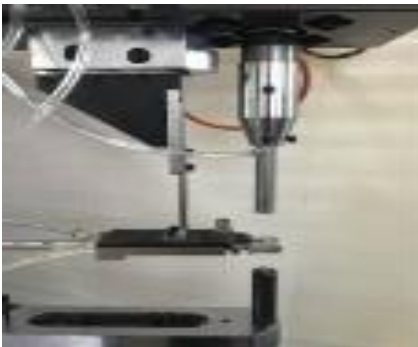
Kit alimentazione automatico per Dadi

Disponibili a richiesta per:
Dado M3 Diam. Mm 4,2
Dado M4 Diam. Mm 5,4
Dado M5
Dado M6



Kit alimentazione automatico per Perni

Disponibili a richiesta per:
Perno Filettato M3 con lunghezza massima mm 20
Perno Filettato M4 con lunghezza massima mm 20
Perno Filettato M5 con lunghezza massima mm 20
Perno Filettato M6 con lunghezza massima mm 20



Kit alimentazione automatico per Distanziali

Disponibili a richiesta per:
Disponibili a richiesta per:
Distanziale M3 Diam. mm 4,2 Lunghezza max mm 12
Distanziale M3 Diam. mm 5,4 Lunghezza max mm 12
Distanziale M4/M5 Diam. mm 7,2 Lunghezza max mm 12

R.S. Service S.r.l.

24050 Mornico al Serio (Bg) v. Fornace, snc Tel. 035 4428731-2-3
web www.rsservice.eu - E-mail info@rsservice.net

Imballaggio:

Le macchine sono adeguatamente imballate per il trasporto su Nostro automezzo.
A richiesta la macchina puo' essere spedita previo imballo in cassa

Esclusioni.

Sono escluse dalla fornitura:

- Utilità (energia elettrica, aria compressa)
- Cavi e tubi di connessione alla rete elettrica / Pneumatica

Garanzia:

- 1 anno Integrale su pezzi e mano d'opera

Consegna:

- Da concordare

Trasporto:

- Al costo se effettuato a mezzo corriere
- A mezzo Nostro automezzo con inclusa Installazione (esclusi collegamenti elettrici e pneumatici) ed istruzione, effettuata direttamente da Nostro personale. Le tariffe per il trasporto sono da definire in fase d'ordine.

R.S. Service S.r.l.

24050 Mornico al Serio (Bg) v. Fornace, snc Tel. 035 4428731-2-3
web www.rsservice.eu - E-mail info@rsservice.net